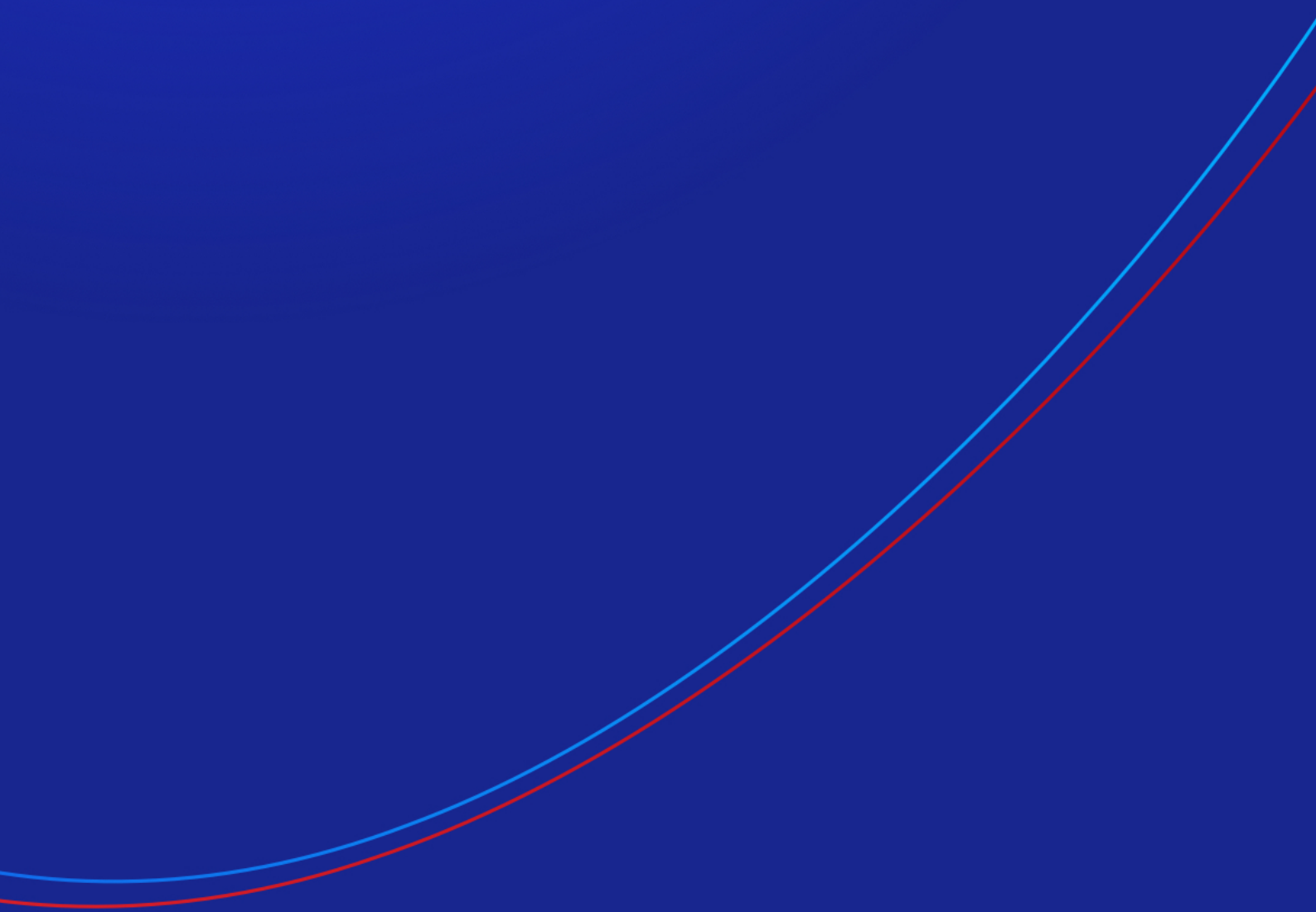




市场管理器





1	市场管理器.....	2
1.1	选择展示的代码.....	2
1.2	在市场管理器上交易.....	2
1.2.1	配置订单.....	2
1.2.2	模板的快捷交易入口.....	2
1.2.3	关闭代码的全部头寸.....	3
1.3	账户信息.....	3
1.4	订单列表.....	4
1.5	订单窗口.....	4
1.5.1	关于止损和止盈的信息.....	5
1.5.2	修改止损等.....	5
1.6	弹出代码窗口.....	5
1.6.1	代码信息.....	6
1.6.2	在弹出代码窗口交易.....	6
1.7	弹出代码菜单.....	7
1.7.1	MT4 上的新图表选项.....	7



1 市场管理器

市场管理器有四大功用：

- 它显示了代码价格和未平仓头寸的“自选证券”，配备了平仓和新开仓的功能
- 它显示有关帐户的提要信息，如账户净值、结余和保证金使用情况。
- 它显示所有未平仓单列表，即所有未平仓头寸和挂单，可以将每个订单打开为单独的窗口，然后修改或关闭头寸或订单。
- 它提供了代码近期价格活动的简明概要

1.1 选择展示的代码

在 MT4 和 MT5 上，市场管理器中的代码列表与 MT4/MT5 市场报价窗口同步。您可以通过配置 MT4/MT5 市场报价窗口，在市场管理器中配置代码。

在其他平台上，您可以使用 app 的代码菜单来控制展示哪些代码。您可以使用该代码菜单完成一系列操作：

- 在货币对之间快速切换到特定的货币，例如，所有美元货币对，如欧元美元、美元日元等
- 创建定制的代码列表
- 将代码列表保存为“集合”，然后快速重新加载集合。

1.2 在市场管理器上交易

1.2.1 配置订单

点击代码的买价或卖价，打开一个交易表，订单类型预设为“买入”或“卖出”。

这与在 FXBlue 非常主流的交易终端和迷你终端 app 上使用的交易表相同。它可以用于加载在软件其他模块中创建的交易模板，或创建新模板。

1.2.2 模板的快捷交易入口

市场管理器与 FXBlue 的交易终端和迷你终端 app 共享模板。您可以通过按住 Ctrl 键，同时单击代码的买价或卖价，然后单击模板名称来快速执行模板：

Symbol	Bid	Ask	Lots	Profit
AUDUSD	1.03233	1.03260	-	-
EURCAD	1.35825			105
EURUSD	1.32823			-64
USDCHF	0.92441			-
USDJPY	93.778			-
GBPUSD	1.51393			02
USDCAD	1.02250	1.02278	+0.06	+49
EURCHF	1.22794	1.22830	-	-

Tooltip for AUDUSD - Buy:
Pivot trade
S/L 20 pips

请注意：模板有一个储存为其定义组成部分的订单类型。在这种情况下，订单类型将被“买入”或“卖出”取代，具体取决于您点击了买入价还是卖出价。

1.2.3 关闭代码的全部头寸

您可以通过点击头寸规模快速关闭一个代码的所有订单。当鼠标处在列的上方时，交易量旁会出现一个图标，显示：

Symbol	Bid	Ask	Lots	Profit
AUDUSD	1.03249	1.03277	-	-
EURCAD	1.35910	1.35945	+1.00	+889
EURUSD	1.32893	1.32916	+0.06	-60
USDCHF	0.92419	0.92445		
USDJPY	93.787	93.813	-	-
GBPUSD	1.51434	1.51462	+0.06	-99
USDCAD	1.02260	1.02285	+0.06	+50
EURCHF	1.22833	1.22863	-	-

Tooltip: Close ALL orders for this symbol

如果头寸由多个交易单组成，您可以使用订单列表关闭单个交易单。

1.3 账户信息

您可以通过在下拉菜单中选择“帐户信息”选项，查看有关您帐户和盈利的信息。这会显示关于帐户的提要数值，例如结余和可用保证金，还会以图表形式显示三个关键的度量指标（在用保证金、浮动盈亏或点数利润）的选择。

Setting	Value
Balance	38601
Equity	15200
Floating P/L	-23401
Free Margin	7600
Margin In Use	7600
Open Positions	3
Pending Orders	-
Pips Profit	-112.6

Margin in use

0% 50.0% 100%

1.4 订单列表

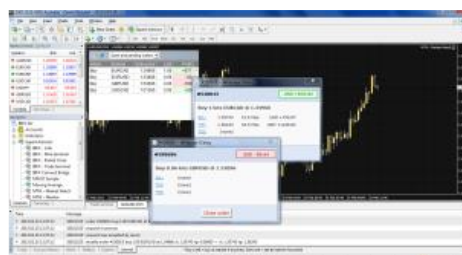
下拉菜单中的“未平仓订单和挂单”选项显示该帐户上所有未平仓交易单的列表，也就是全部未平仓头寸和挂单。

您可以通过单击头寸或挂单的交易量将其关闭，也可以通过单击“买入”或“卖出”的操作来检查和改动详情。这会打开一个订单窗口，详情在下一节中介绍。

Action	Symbol	Entry	Lots	Profit
Buy	EUR/USD	1.36966	0.10	-20
Buy	GBP/USD	1.66372	15.00	-23445
Sell	AUD/USD	0.87480	0.10	+64

1.5 订单窗口

在订单列表中点击交易单的操作，将打开该订单的弹出窗口。您可以一次显示任意数量的弹出窗口。



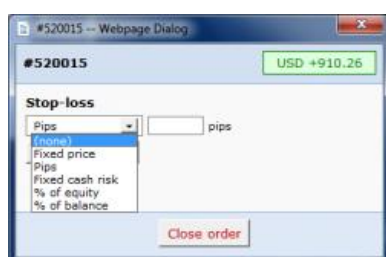
1.5.1 关于止损和止盈的信息

显示的关于止损和止盈的信息不仅包括价格，还包括离当前卖价/买价的点数距离，以及如果触发止损或止盈，对结余现金的影响。（在上面的示例中，订单基本上处于盈利状况，而止损位于正值区域，即对这个订单而言，最差的结果现在是盈利而不是亏损）

请注意：在设置止损或止盈为点值的情况下，是按开盘价/当前价格衡量。例如，买入价为 1.2345，止损为 10 点，则其止损设在 1.2335。（也就是说，当在订单上创建止损或止盈时，点值是按卖价衡量的。）但是，弹出订单窗口中的信息显示触及止损和止盈的距离，这些数据是从点差的另一侧来衡量的。

1.5.2 修改止损等

订单窗口允许您修改止损、止盈或追踪止损，以及仅查看此信息。可以使用提交订单时可用的所有相同选项来设置止损和止盈，而不仅仅是固定价格或点数。（例如，止损可以设置为与 50 美元的现金风险相对应的价格。）



1.6 弹出代码窗口

市场管理器中的代码名称用作打开弹出窗口的链接，该弹出窗口显示该代码的近期价格动态。您可以打开任意数量的弹出代码窗口。



1.6.1 代码信息

弹出代码窗口显示下列信息。

- 当前价格和过去 60 分钟、24 小时和 5 天的最高价-最低价区间。
- 近期 1 小时、15 分钟和 5 分钟 K 线图。
- 该代码所有未平仓头寸的当前规模和盈利情况。

这是按您交易平台上的数据绘制的，如果需要从经纪商的服务器下载历史数据，则在出现所有信息之前可能会略有延迟。

请注意，对过去 60 分钟的测量与当前 1 小时 K 线图是不同的。例如，前者覆盖的时间是上午 10:23 分到上午 11:22 分，而当前的 1 小时 K 线图覆盖的是上午 11:00 到上午 11:22。

可以使用下面屏幕截图中突出显示的按钮切换代码窗口，使其显示最近的价格动态而不是 K 线图。这不是一个订单图，而是一个 500 毫秒的图表，即使没有市场动态，也会持续更新。



1.6.2 在弹出代码窗口交易

您可以在代码窗口执行三种交易操作：



- 点击规模关闭未平仓头寸（如有）。
- 点击左上角和右上角的“买入”和“卖出”按钮，打开标准的交易表。
- 按住 Ctrl 键的同时点击“买入”或“卖出”按钮，快速执行保存过的模板。

1.7 弹出代码菜单

除了点击市场管理器中的任意代码名称，您也可以在单击时按住 Ctrl 键。这会显示一个弹出菜单，含有下列选项：

- 代码信息。与单击代码相同；打开该代码的弹出窗口。
- 提交订单。打开标准交易表。

1.7.1 MT4 上的新图表选项

只有在 MT4 上，弹出菜单包含“新图表”选项，该选项为选择的代码打开一个新的图表。如果 MT4 中有一个名为“市场报价窗口”的模板，则会自动将其应用于新图表。

（如果没有，将使用默认模板。）



Level 16, Tower One
727 Collins Street
Melbourne VIC 3008
AUSTRALIA

Local Call 1300 033 375
Phone +61 3 9020 0155
Fax +61 3 8679 4408

www.pepperstone.com
support@pepperstone.com